

1 家造りスケジュール

ご入居までにどんなことがあるのか…。

家づくりのスケジュールは家族の夢を叶える第一歩。
出会いからアフターサービスまで大美建築の家造りスケジュールは、
あなたの夢を最短で形にするお手伝いをいたします。

※ 尚、ここで紹介しておりますのは一般的な住宅を基準としております。
仕様等により実際と異なる部分もあります。

1.ご契約までの流れ

約 4週間

どんな家を建てたいか、どんな家を建てれるかご相談

[ご相談](#)



[敷地調査 / 地盤調査](#)



[プラン打合せ / プラン作成 / お見積り](#)



[ご契約](#)

2.ご契約からのお打ち合せ

約 2週間

ご契約後、仕上げ・仕様・工程等の詳細な打合せ

[詳細打合せ](#)

3.着工から竣工・お引越しまで

約 14週間

現場での作業期間です

[着工](#)



[上棟](#)



[竣工](#)



[引渡し](#)



[ご入居](#)



[アフターサービス](#)

1.ご契約までの流れ

ご入居までにどんなことがあるのか…。

家づくりのスケジュールは家族の夢を叶える第一歩。
出会いからアフターサービスまで大美建築の家造りスケジュールは、
あなたの夢を最短で形にするお手伝いをいたします。

※ 尚、ここで紹介しておりますのは一般的な住宅を基準としております。
仕様等により実際と異なる部分もあります。

■ ご相談

- (1) 情報収集
- (2) どのような家を作りたいのかご希望のご相談
- (3) 資金のご相談・打合せ

チェック! 新しい住まいのことを、ご家族で相談してまとめておきましょう。



■ 敷地調査 / プラン作成

- (1) 敷地の形状やガス・上下水道・法規制など、敷地に関する調査を行います。
- (2) 建築基準法に適合のご希望のプランを作ります。



■ プラン打合せ / お見積り

- (1) 敷地調査のご報告とプランのご提案
- (2) プラン、概算見積りの提示
- (3) 地盤調査を行ないます。
- (4) 図面作成・本見積りの提示
- (5) 仮住まい、解体等の打合せ
- (6) 建築確認申請受付・認可

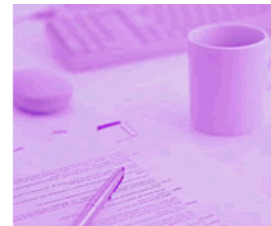
チェック!

お手持ちの家具のサイズや配置の検討が重要です！
家具がお部屋の入り口から入らない為、家具を部屋に入れてから、壁を仕上げたこともありました。



■ ご契約

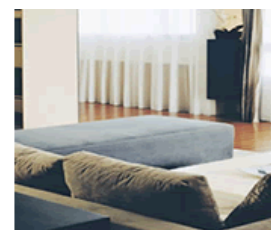
- (1) 契約条件の確認
- (2) スケジュールの確認
- (3) 建築工事請負契約の締結
- (4) 解体・基礎工事の手配



2.ご契約からお打合せ

■ 詳細打合せ

- (1) 仕上げ、仕様等の再確認
- (2) インテリアコーディネート、各色決め打合せ
- (3) 設備詳細の打合せ



3.着工から竣工・お引越しまで

■ 着工

- (1) 近隣への挨拶
- (2) 地鎮祭
- (3) 建物の配置の確認
- (4) 基礎工事の着工



■ 上棟

- (1) 上棟
- (2) 特定工程による行政機関の中間検査を受けます。
(住宅品確法による)
- (3) 検査合格後、工事を進めます。



■ 竣工

- (1) 徹底した自社検査を行ないます。
- (2) 行政機関による工事完了検査を受けます。
(検査済み証は、引渡し時にお客様にお渡ししております。)
- (3) 検査合格後、お引越しの準備をいたします。

チェック! 完成時金、諸費用を準備しておきましょう。



■ 引渡し

- (1) お客様に工事完了のご確認をして頂きます。
- (2) 取扱いの説明をさせて頂きます。
- (3) 各種保証書の発行。(防蟻・防水・設備機器等)
- (4) 関係書類にて、建物のお引渡しをいたします。



■ ご入居

- (1) お引越し
- (2) 近隣挨拶
- (3) 住所変更



■ アフターサービス

- (1) お引渡し後、3ヶ月、6ヶ月、1年、2年の無償定期点検を実施いたします。
- (2) 不都合のある場合は、無償にて対応いたします。

