

タイムリーに、  
住まい方を変える。

家族構成が変わるとき、気分を変えたいとき、老朽化してきたとき、身障者対応にする事情ができたとき、さまざまな理由で、お客さまはリフォームをされます。実に、住まい方は人それぞれ。家は、歳月とともに変えていくと、いつも新鮮な暮らしを演出することができます。

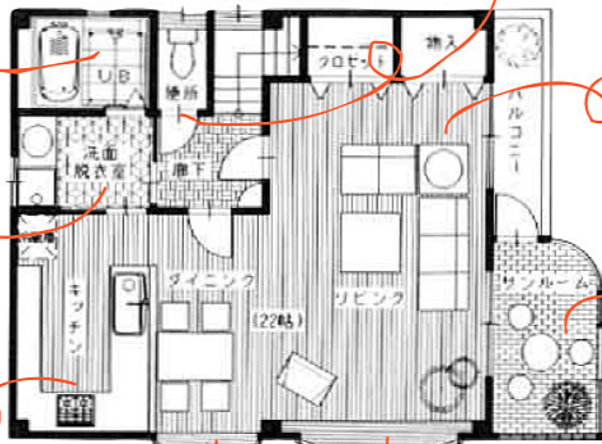
BEFORE



施主さまの一言

長年住んできたこの家を見回してみると、いくつかの欠点が目につきました。暗い食堂、あまり使わない和室、使いづらい洗面、トイレ、洗濯場など。この際に、思い切って改築を計画しました。設計コーディネイトの方が私たち家族の意見や希望をきっちりと聞いて下さり、今では希望通りの家に生まれ変わりました。すっかり暮らしが一新し、毎日の生活が楽しくなりました。  
(高槻市・Kさん)

AFTER



- ゆったりとした広めのお風呂。給湯器を取り替え、お湯もたっぷり。
- 廊下から直接トイレに。
- 和室を無くして、広々としたリビングに。ゆったりとしたくつろぎの空間が生まれました。
- 遊び心で思い切って、サンルームに。
- 出窓をつけたことで部屋が広く感じられ、光がいっぱい射し込みます。
- キッチンを対面式に。背後にたっぷりの収納スペースを組み込みました。
- 食事の準備をしながら、洗濯が可能になりました。

いま、ここから始まる  
新しい人生へ

設計は、その建物で住まう人、働く人、遊ぶ人、使う人のことを深く知ることから始まります。単に形をつくるのではなく、これから始まる新しい人生とともに考えていくことだと考えています。たとえば住宅の場合、その家族があと10年後、20年後どのような暮らし方をされるのか、家族の生き方やライフスタイルを十分に話し合ってからプランが生まれてきます。事を急いで建てることも可能ですが、それは長い目で見たときには、結局数年もしないうちに建て替える必要が出てきたりします。私たちは、お客さまと同じ高さの視点を保ちながら、しっくりとなじんでいく建物を設計させていただきます。

コンセプトメイキング

どんな人生設計を考えておられるのか。納得のいく形に仕上げるための大切な段階です。

プランメイキング

誰がどの部屋にどのように住まうのか。少しずつ形が見えてきます。

デザイン・設計

いよいよ具体的な設計図をつくります。当社設計部門および設計事務所（業務提携）が担当します。お客さまのプランに合ったスタッフをコーディネートさせていただきます。

施工

創業60年以上の実績を誇る施工スタッフが、丁寧に心のこもった工事を担当いたします。

アフターメンテナンス

建物は完成してからで本当の価値がわかります。愛着を感じて長く住んで（使って）いただくためにきめの細かいメンテナンスを行います。