

# 人生プランにのっとった建築設計で、 ライフステージを彩る。

住宅

少子化・高齢化社会の到来を迎え、それぞれの家族に合わせて長期的な人生設計を考えなくてはならない時代に入りました。子どもはやがて巣立ち、夫婦二人になるときが、意外に早く来ます。そして、自らが高齢になったときのことを考慮し、バリアフリー住宅にしておく必要もあります。まさしく家づくりは、そこに住まう家族ひとりひとりの人生を見直すことにもなります。生活の舞台でもある住宅を住まう人と一体となって考えていきます。



濱見邸:旧城下町の町並保存地区にある家。  
(設計:IKE建築環境設計)



森田邸:箕面の住宅街でひととき目を引く住宅。(設計施工:大美建築)



福井邸:門屋と蔵を増築。(設計施工:大美建築)



皆見邸:門長屋を持つ家。(設計:集建築工房)



辻本邸:高台に建つ家。  
(設計施工:大美建築)

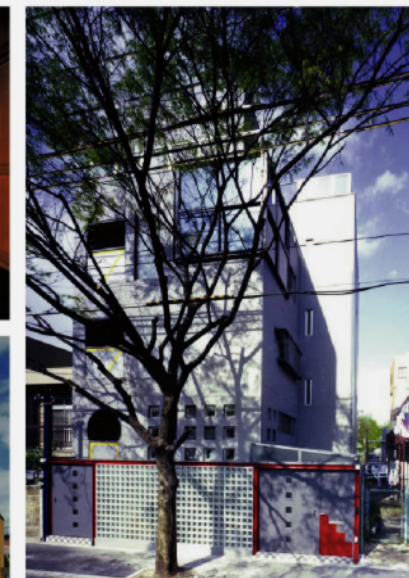


辻本邸玄関。



住む人の共感を呼ぶ  
家づくりをめざして。

住む人が主役の家づくりには、まず住まい手との信頼関係を築くことから始まります。住む人の性格や嗜好を知り、お客さまが真にのぞむ姿に作り上げることで、私たちの喜びです。



フリーポート:1、2階が作業場、3、4、5階が住宅という構造。  
(設計:西垣コンセプトルーム)

浮田邸:入浴塗りの外壁と明るいカラーの外観。  
和洋折衷の住宅。  
(設計:森田建築設計事務所)

住宅